

レンタルボックス

ぽぽを入れて右側にある木のロッカーがぽぽのレンタルBOXです！



レンタルボックスって？

「ママ（パパ）が手作りした物」で食品以外なら、誰でも販売できるスペースです！



どんな物が売られているの？

布小物、女兒用アクセ、ママ用アクセなど毎日にちょっとしたキラキラがプラスされるようなものばかり♡
ぽぽに来たらぜひのぞいてみてくださいね♡

～編集後記～

掃除機が壊れたので、捨て方を調べたら燃えないごみでした！簡単に捨てられてびっくり(´Д`) (あや)

姉妹と一緒に七五三をしました！写真撮影にお参りとバタバタでしたがいい思い出に♡ (りよーこ)

幼稚園のお芋掘り。泥んこ嫌がりそ～！と親は心配するも誰よりも持ち帰った長男。ナイス◎ (まめ)

宣言が明けて、これから♪な時に子ども達が溶連菌に感染。1ヶ月看病に明け暮れました(泣) (みか)

第4号

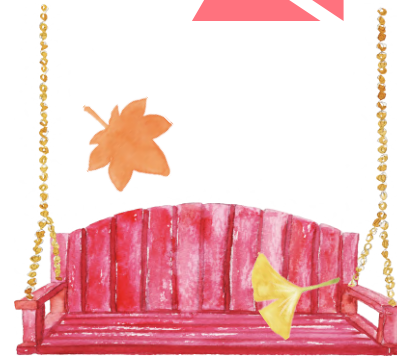
Dec. 2021

たまり場



ぽぽ新聞

ママにとことん寄り添う
子育て支援



congrat
popo 1st anniversary



祝！一周年
ぽぽfesオンラインレポート

常陸の国・果奥の恵み
お菓子の **きくち**

【本社 / 工場】茨城県ひたちなか市東石川3142-5
TEL.029-274-2121 FAX.029-272-1161
<http://www.kikuchi-okashi.com>

からだにやさしい素材を厳選し、いつでも安心して楽しくお召し上がりいただけるよう、真心を込めたお菓子づくり。

いつまでも皆様に、まるやかで素朴な味わいのお菓子をお届けできたら…。それが私たちのお菓子づくりの原点です。



メンバー募集!

言葉が遅い? 落ち着きがない?
幼稚園生活が心配!
小学校はどうしたら…?!

ラルゴひたちなかとは
ユニークな子とそのまわりの人(親・支援者)のためのサークルです!
不定期開催の勉強会・近況報告お悩み相談、講演会や地域情報の共有、などを行っています。



魚兵水産

魚兵水産は、ひたちなか市子育て応援宣言企業。育児休業をとりやすく、子育てしながら働きやすい環境で、多くの社員が活躍しています。
社長自身、数々の子育てに関する地域貢献活動や、青少年健全育成に力を注いでおります。安心して働ける企業、それが魚兵水産です。

ママにとことん寄り添う、たまり場ぽぽ

ママにとことん寄り添う！をモットーに、ひたちなか市で活動している「たまり場ぽぽ」。ママたちの交流の場として、2015年7月に始めました。子育てサロンや講座、イベント、訪問型子育て支援、相談事業など、様々な活動を行っています。

子育て中のママはもちろん、妊婦さんや子育てが一段落したママも大歓迎！気になった活動どこからでも、お気軽にご参加ください。



特定非営利活動法人たまり場ぽぽ
茨城県ひたちなか市高場1488-9
NS高場第2ビル102
080-4350-4150 (平日9:00~17:00)
tamariba_popo@yahoo.co.jp
<https://tamariba-popo.net>



A delicious lunch and Italian meal
wine and the chat please

AI's café

MEGAドン・キホーテ勝田店の目の前にある小さなパスタ&ピザのお店です。おトクな女子会プランもあります。

たまり場ぽぽを初めてご利用の方、フリマ100円分チケット